

KANAI

GIM Grupo Inmobiliario Metta

MANDARIN ORIENTAL, RIVIERA MAYA | TRATAMIENTO POR JOSÉ ÁLVAREZ

AUTOCINEMA

MANDARIN ORIENTAL, RIVIERA MAYA

CONCEPTO ARTÍSTICO, MUNDO MAYA

ARTISTAS

EDIFICIO

CÓMO HACERLO

RESULTADO

PRESUPUESTO

CONTENIDO

Los cuatro puntos cardinales que describen el universo de "Mandarin Oriental, Riviera Maya": el mundo maya, la naturaleza, el lujo y el arte.



KANAI

AUTOCINEMA

JOSÉ ÁLVAREZ



MUNDO MAYA

KANAI



AUTOCINEMA



JOSÉ ÁLVAREZ

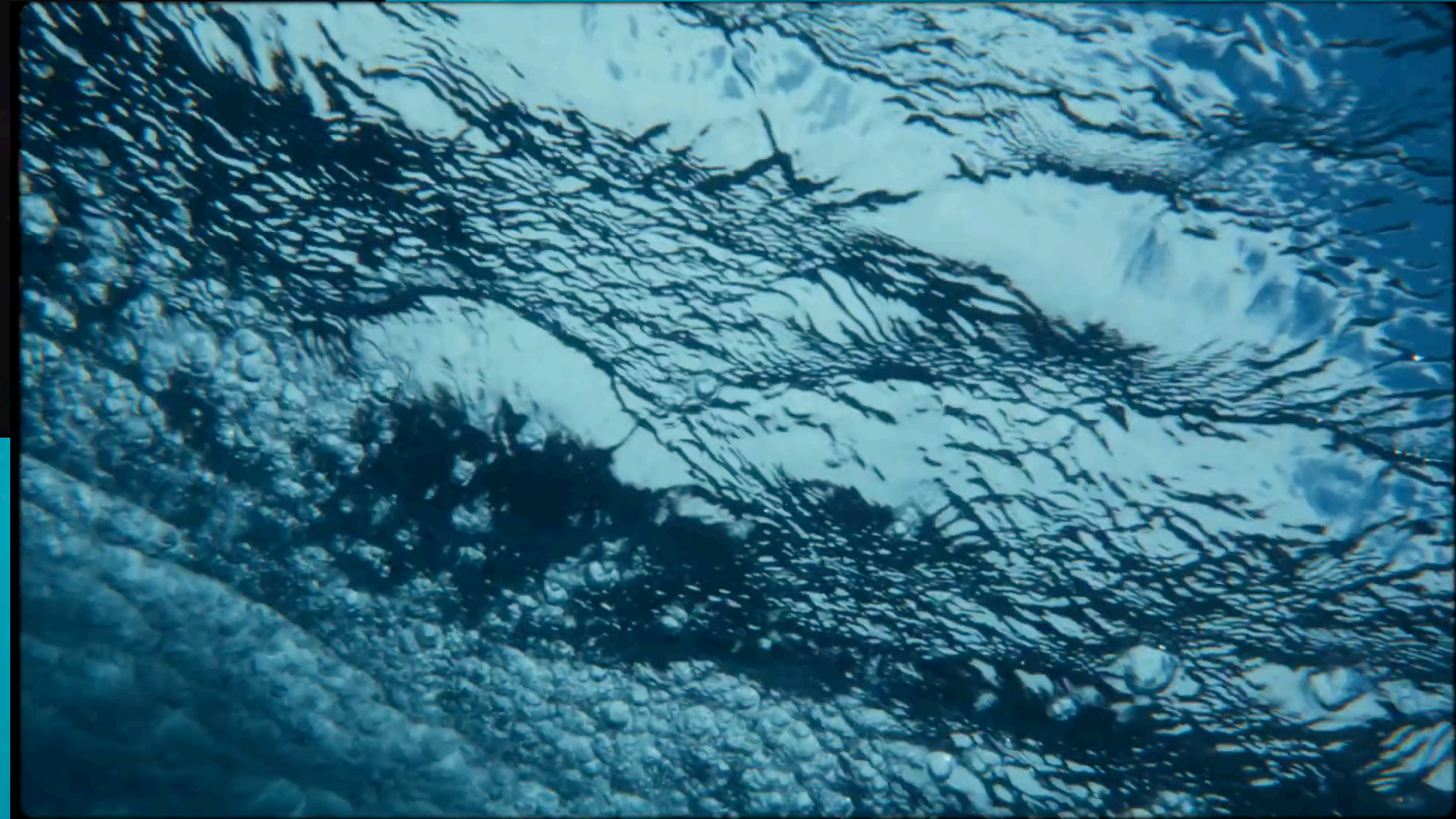


MAR, NATURALEZA Y PROCESO ARTISTICO

KANAI

AUTOCINEMA

JOSÉ ÁLVAREZ



MAR, NATURALEZA Y PROCESO ARTISTICO



MAR, NATURALEZA



KANAI



AUTOCINEMA

JOSÉ ÁLVAREZ





LO QUE BUSCAMOS REGISTRAR

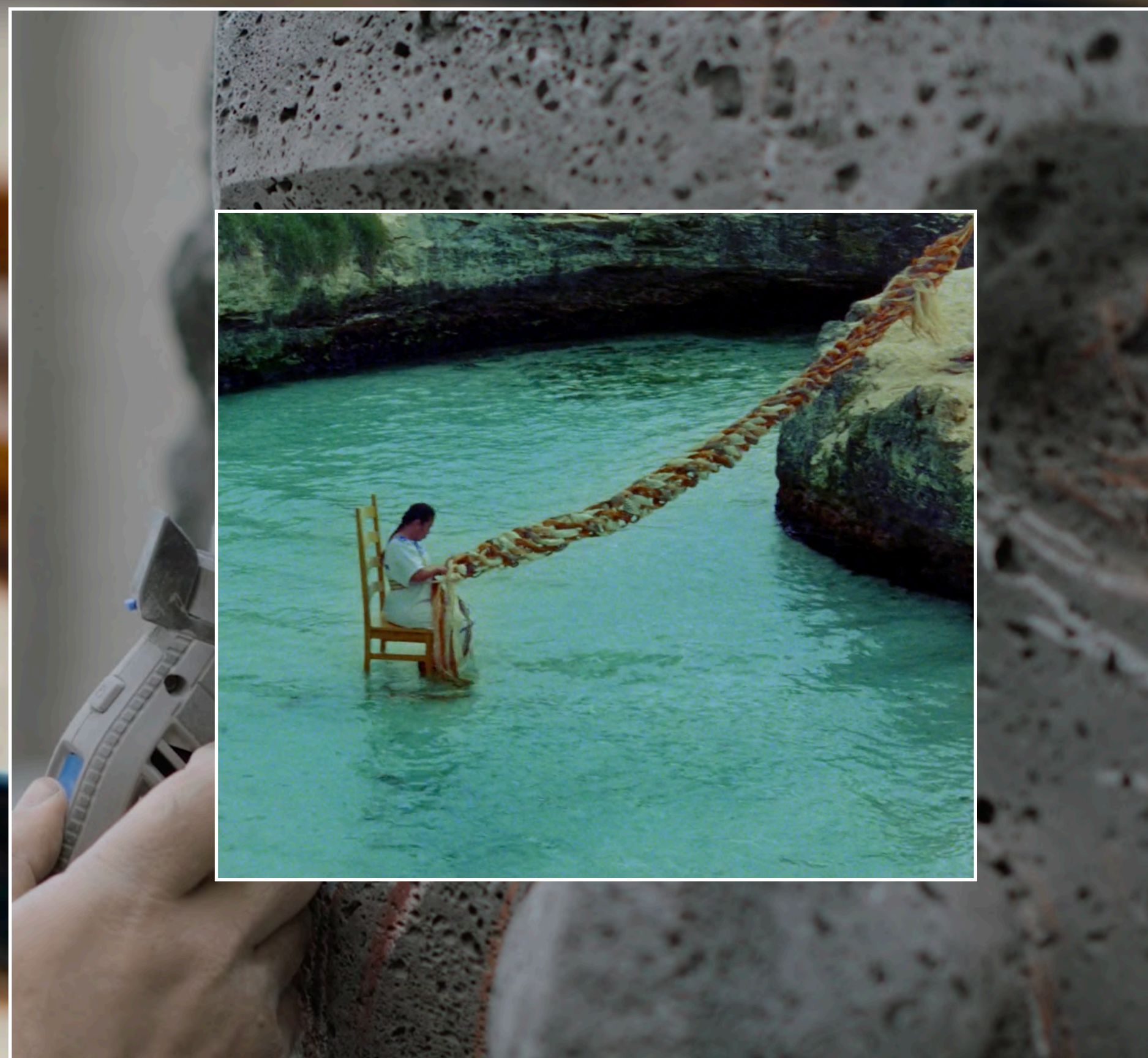
En las fases avanzadas del proceso creativo, el artista necesita permitir que la obra hable por sí misma para que se realice plenamente. Es la obra la que tiene algo que decir; es fundamental que la materia y el color logren expresarse.

El creador libera la obra para que abra sus alas, la guía hasta cierto punto, y posibilita que la obra comience a manifestarse y revelarse, a hacerse arte. El artista solo la acompaña hasta el final a que reconozca su entorno, que nos mire, que respire y que escuche, que tenga vida propia.

LO QUE BUSCAMOS REGISTRAR



FILMACIÓN DOCUMENTAL DE LOS PROCESOS CREATIVOS



1 LOS ARTISTAS

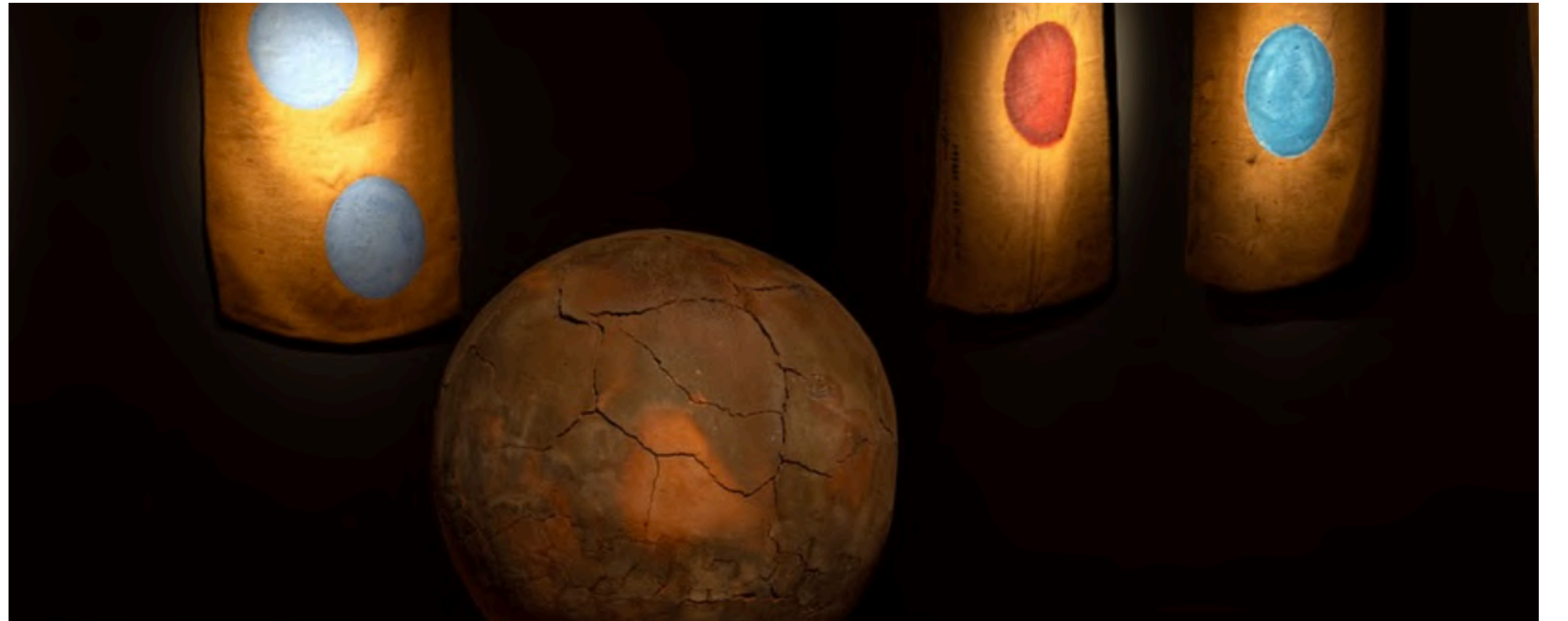
Filmaremos y documentaremos el proceso creativo de los artistas seleccionados por Bosco Sodi. En visitas a sus talleres y sus entornos, registraremos sus fundamentos, sus inspiraciones y los diferentes procesos de realización de sus obras. Estableceremos un diálogo a través de entrevistas en las visitas para conocerlos más a fondo y entender sus intenciones.

Claramente, estableceremos un paralelismo entre la creación de sus piezas y el proceso constructivo del "Mandarin Oriental", Riviera Maya, de tal forma que se convierta tal vez en la pieza central, donde las obras de arte convivirán en armonía con la arquitectura.

KANAI

AUTOCINEMA

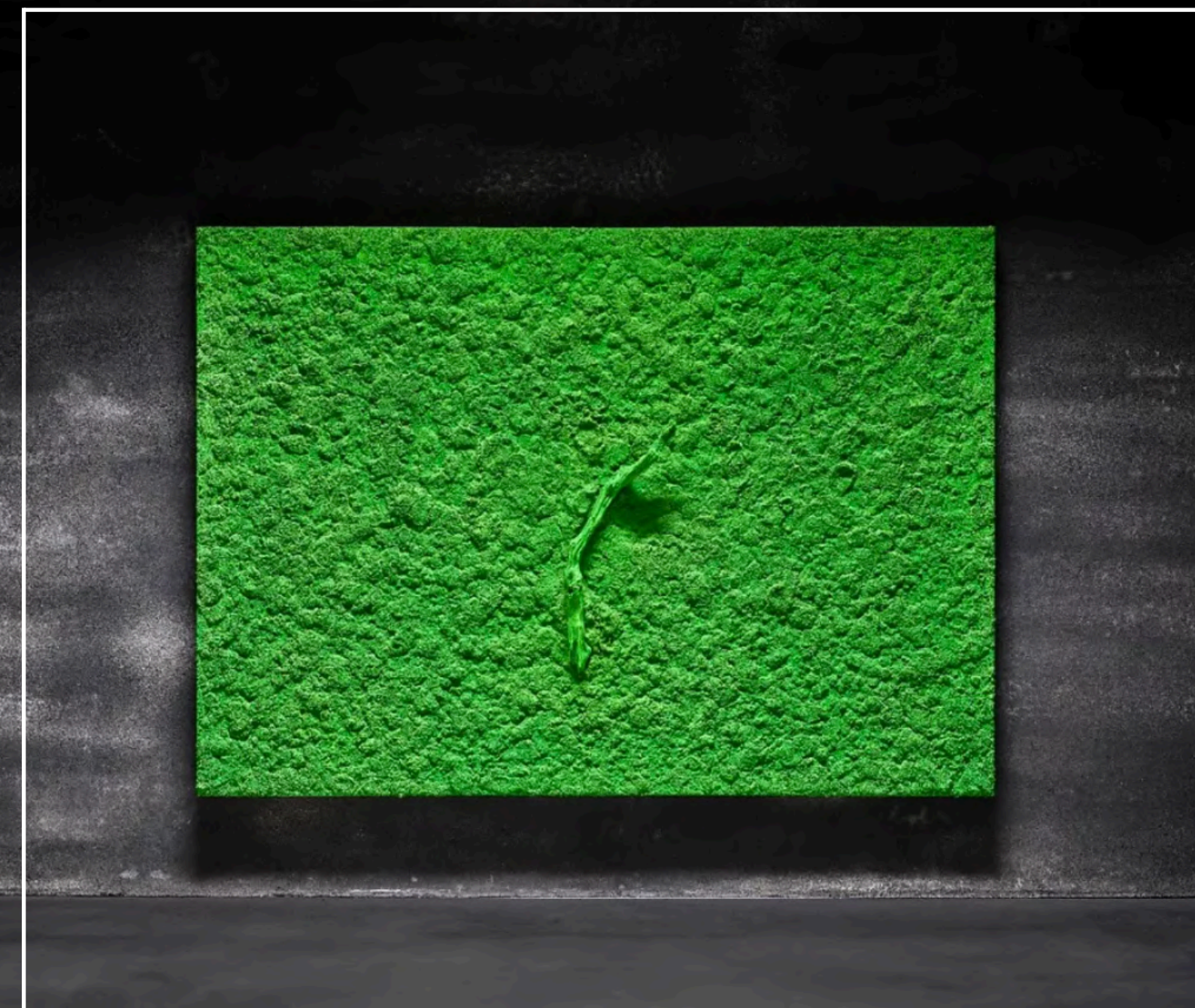
JOSÉ ÁLVAREZ

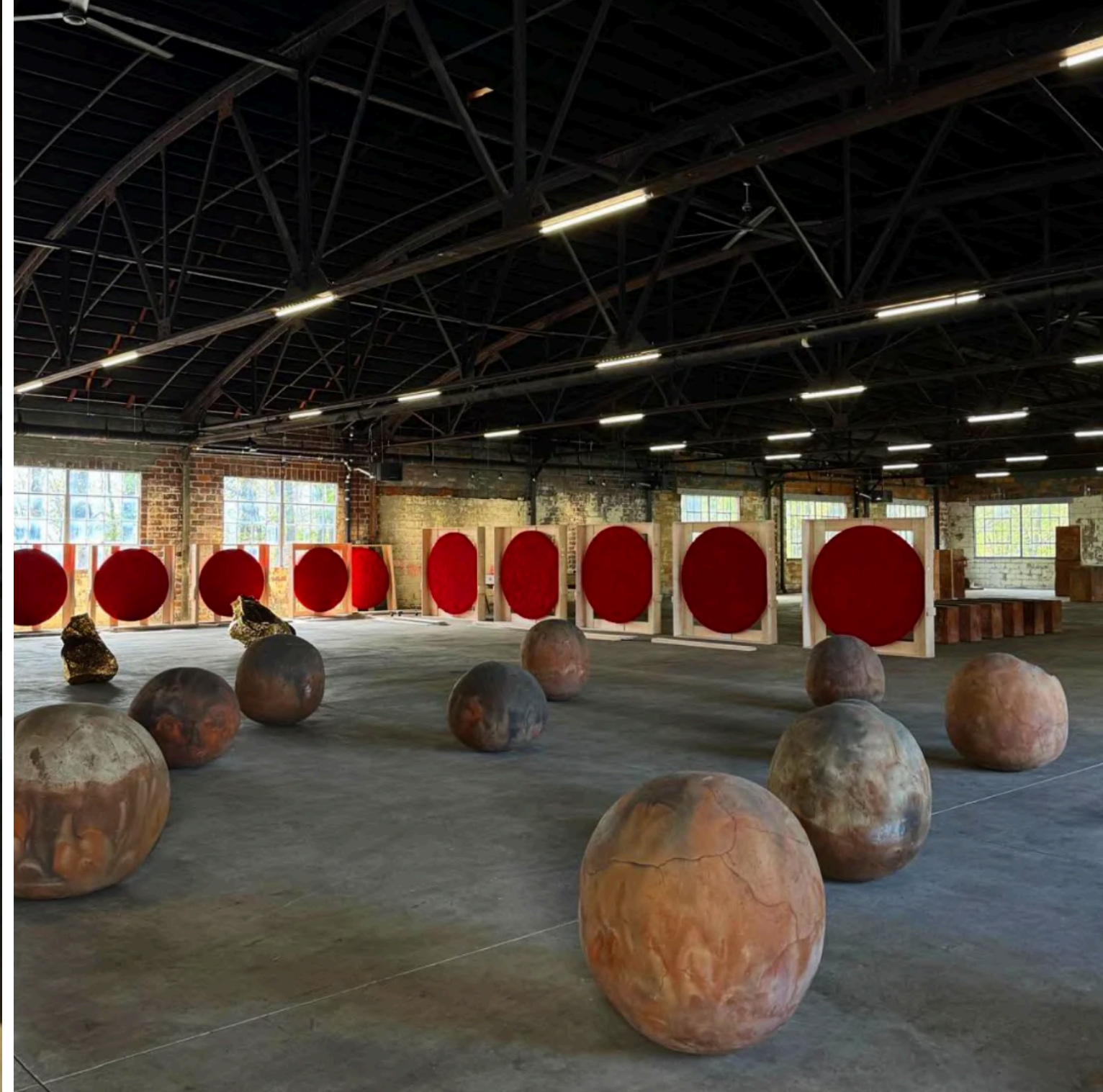
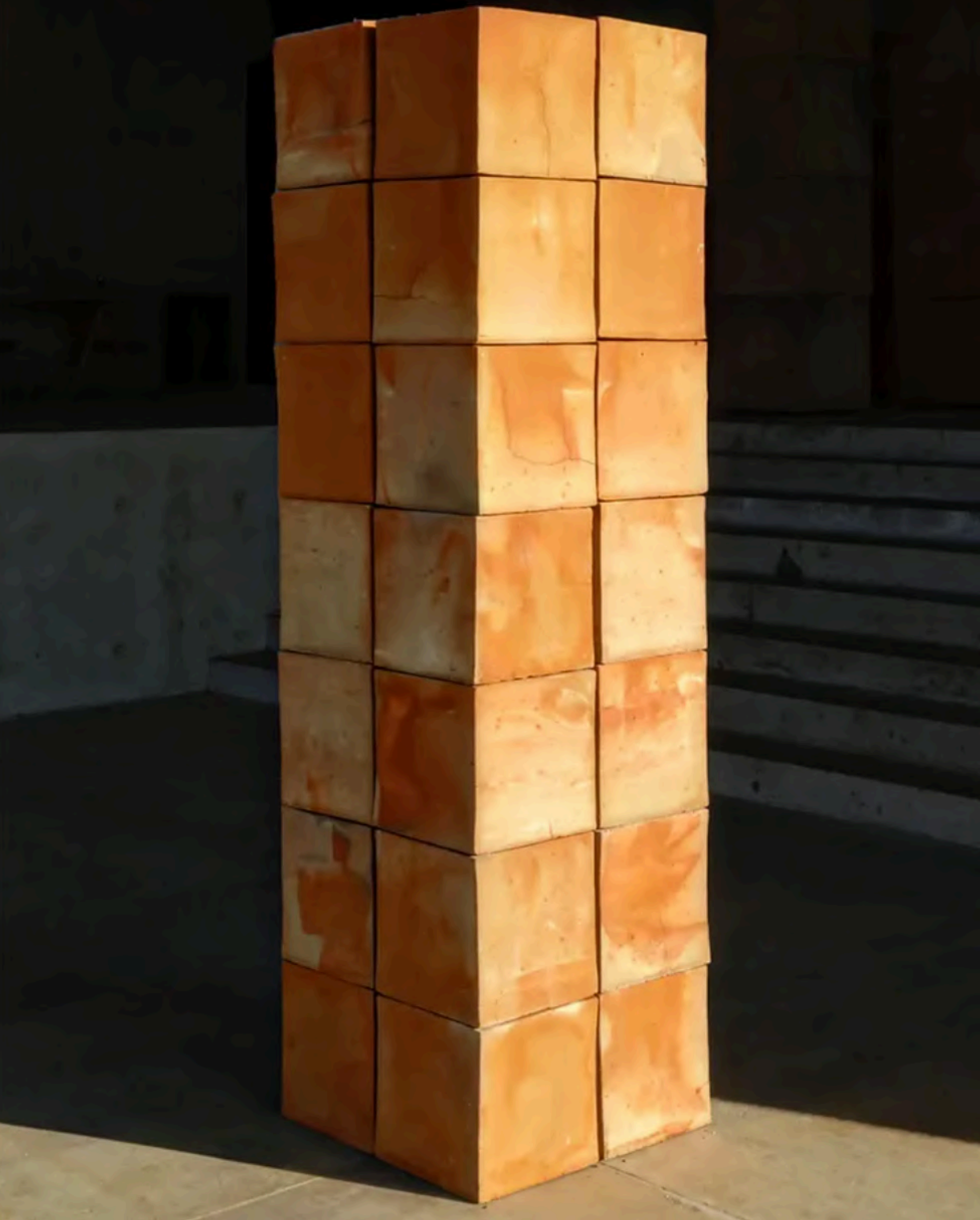


BOSCO SODI

ARTISTA Y CURADOR







BOSCO SODI



KANAI

AUTOCINEMA



JOSÉ ÁLVAREZ



By collaborating with brands I'm able to place art in places where people might not expect...

PROCESO ARTÍSTICO



PROCESO ARTÍSTICO



PROCESO ARTÍSTICO

KANAI

AUTOCINEMA



JOSÉ ÁLVAREZ

KANAI



AUTOCINEMA



JOSÉ ÁLVAREZ



**PROCESO
ARTÍSTICO**



KANAI

AUTOCINEMA

JOSÉ ÁLVAREZ



PROCESO ARTÍSTICO



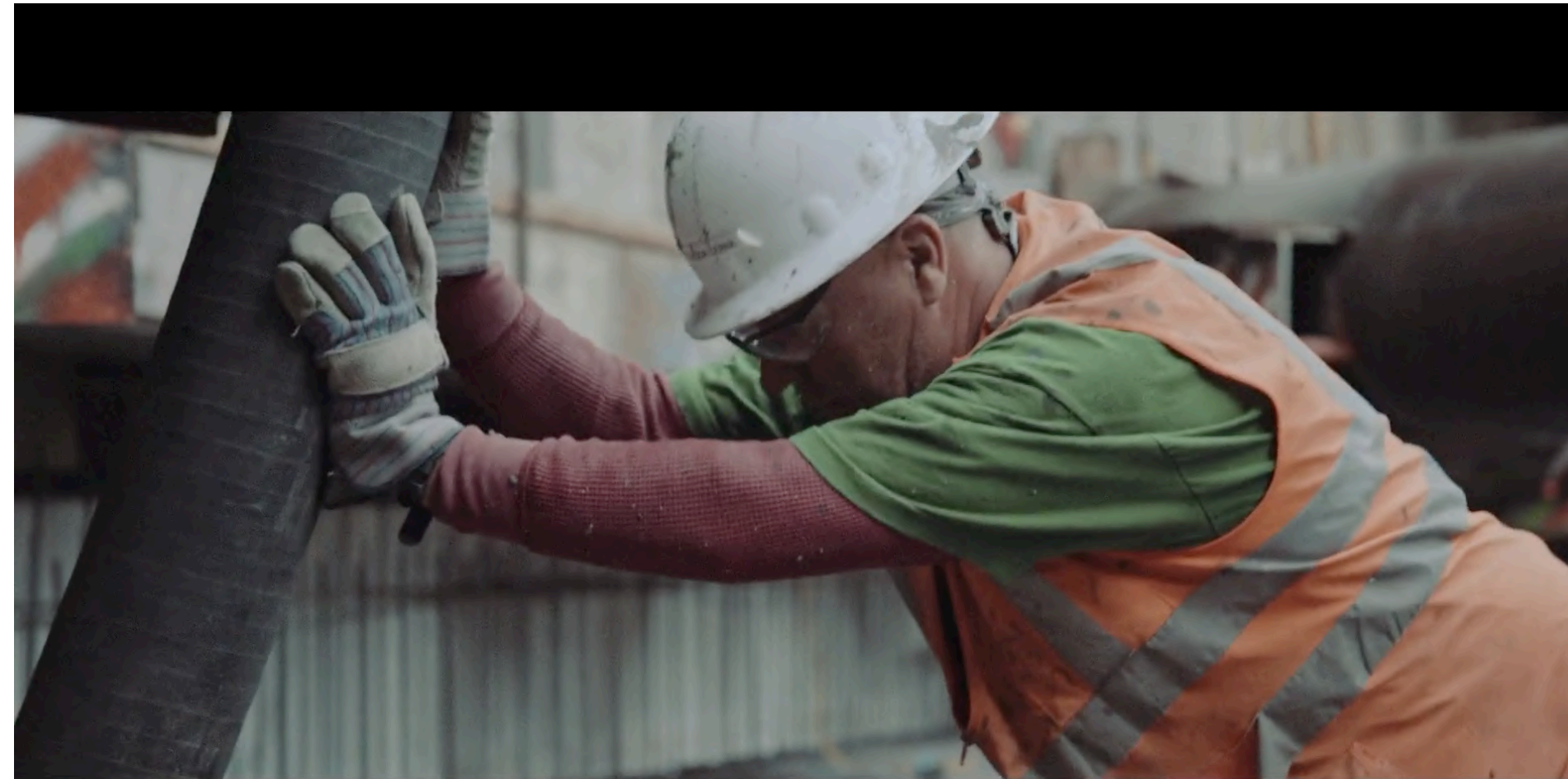


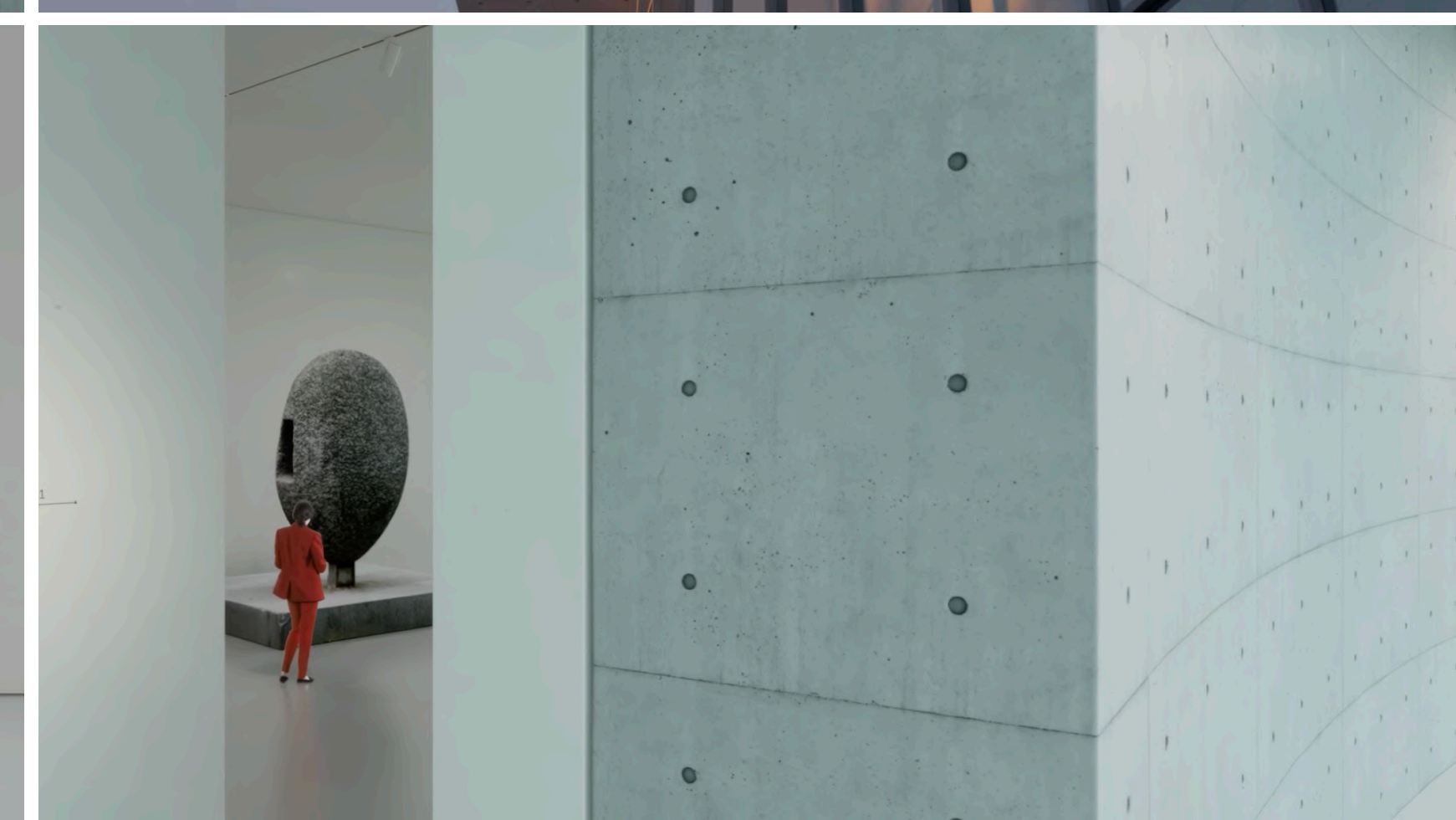
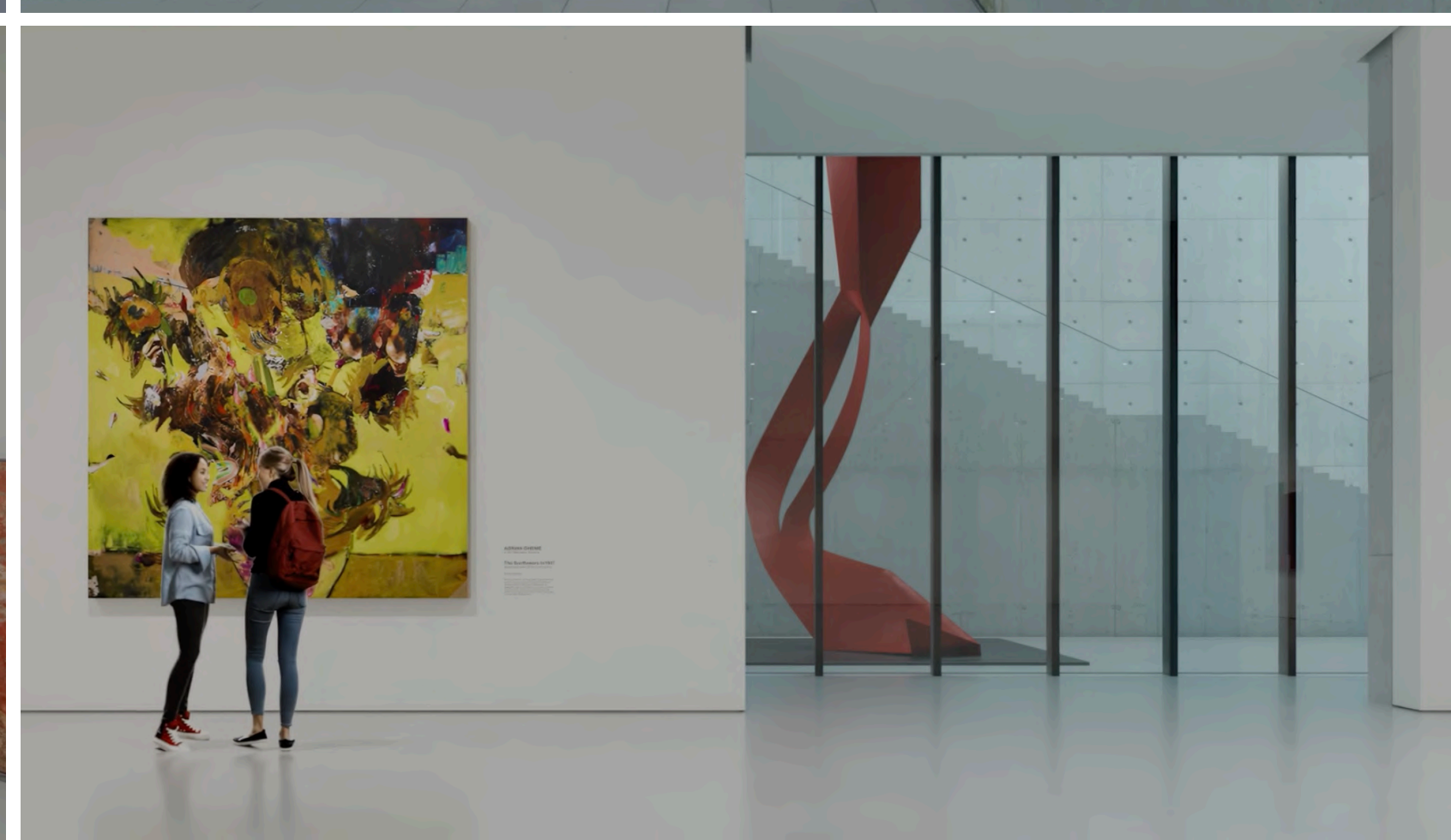
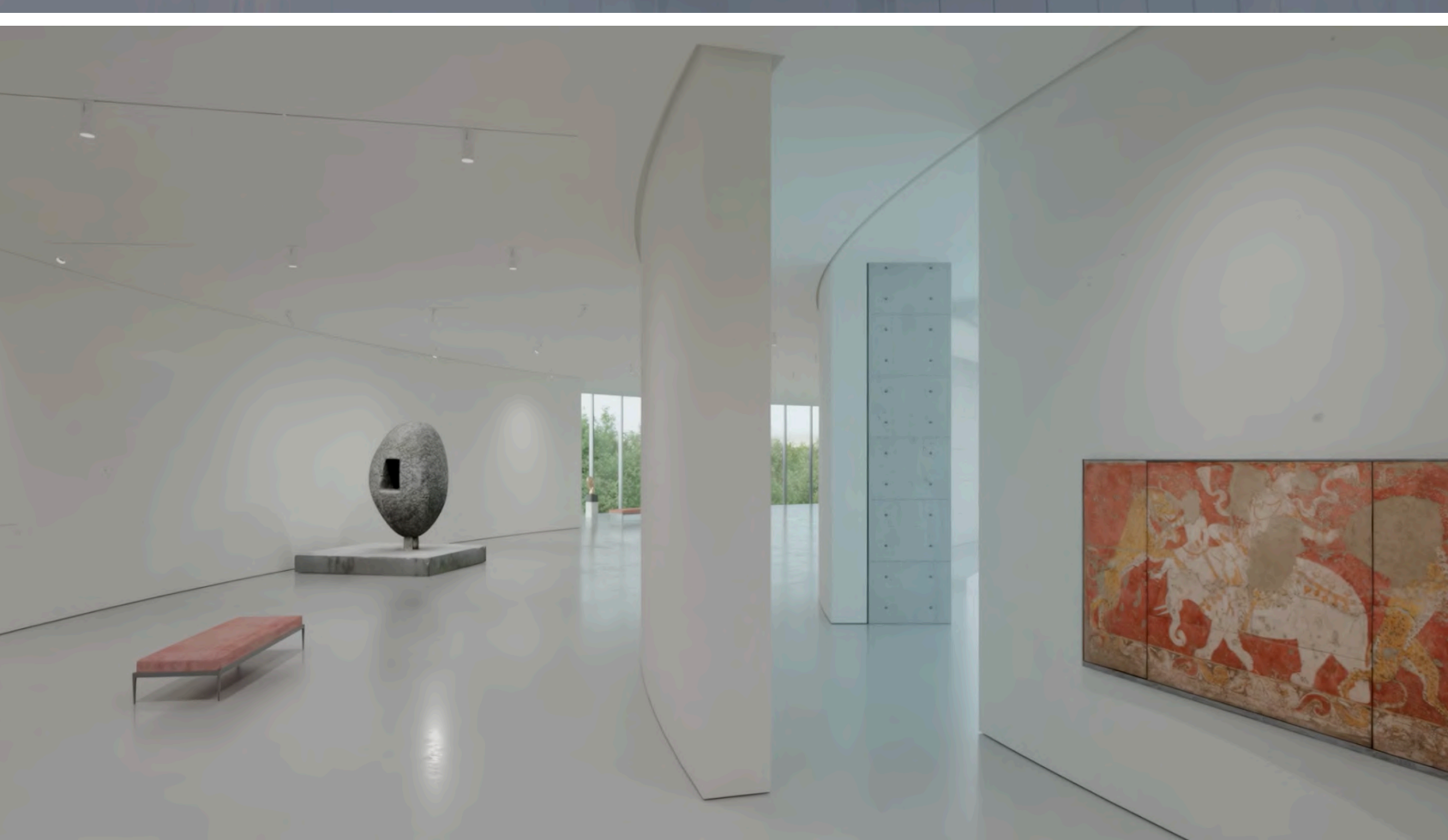
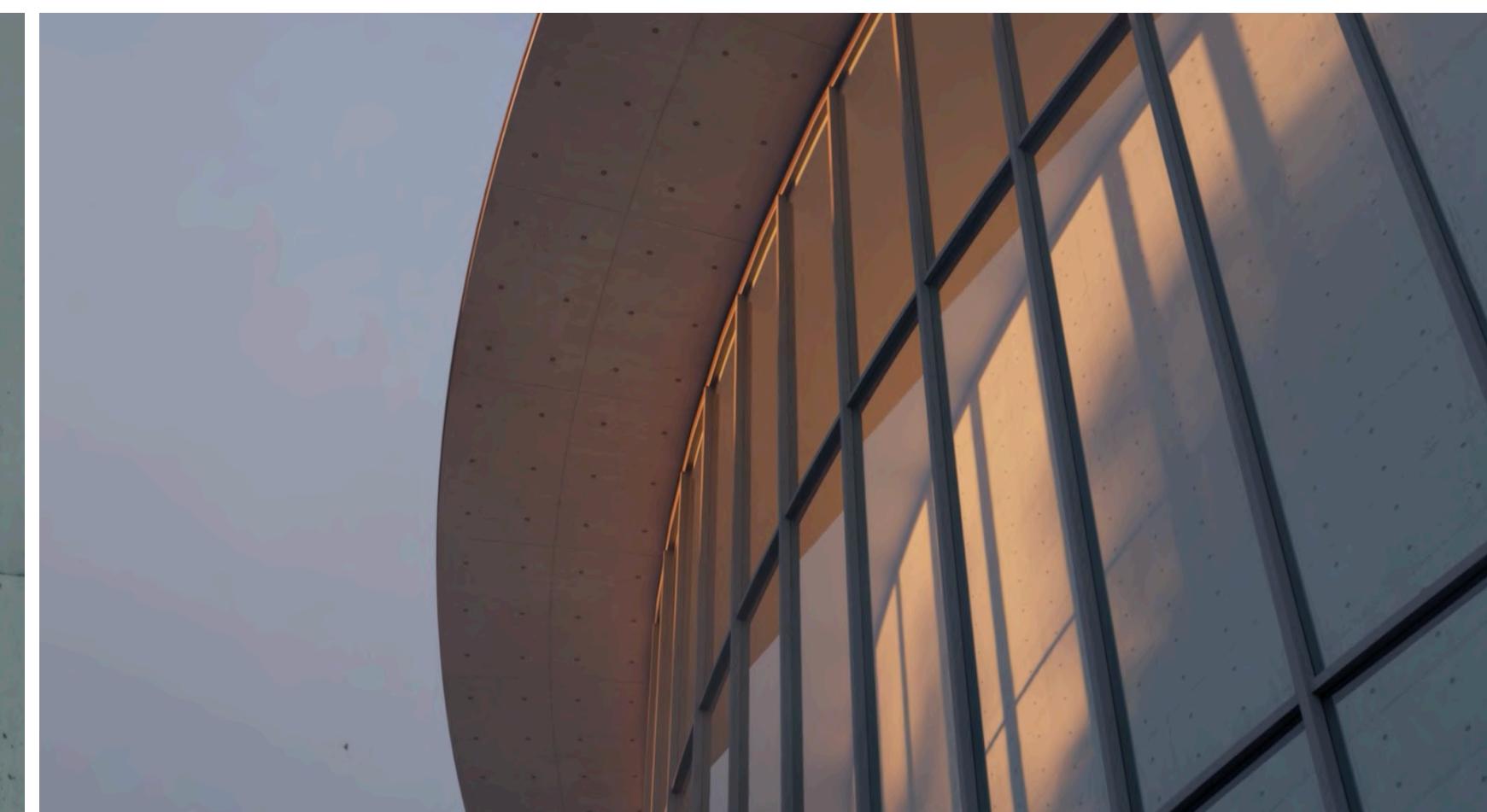
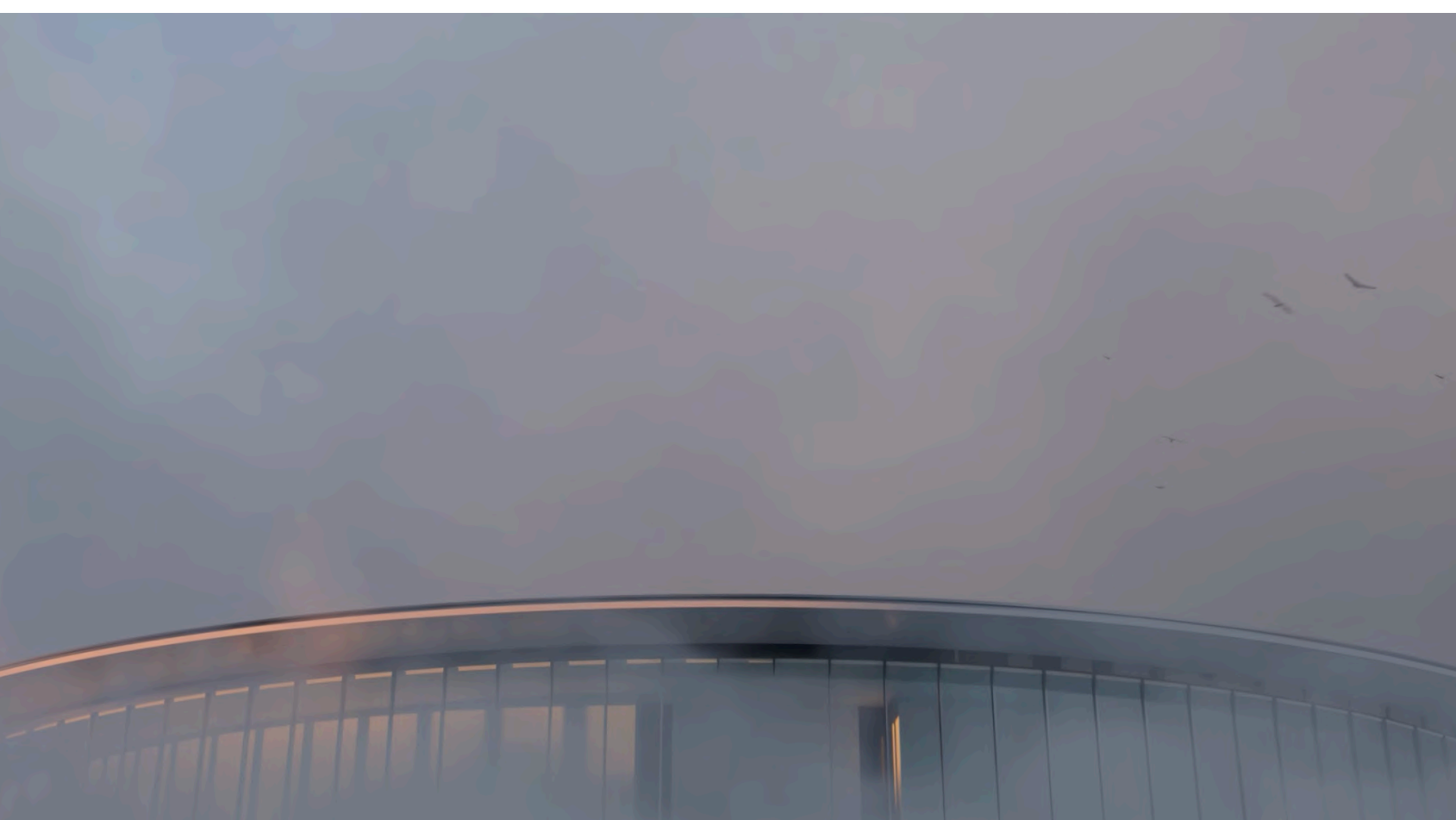
2 EL EDIFICIO (REGISTRO DE OBRA)

Filmaremos el proceso constructivo del desarrollo de la obra de principio a fin, incluyendo los retos, las historias y las anécdotas.

El concepto arquitectónico debe ser la columna vertebral de esta pieza documental, destacando los retos técnicos inherentes a una obra de esta magnitud y los obstáculos que se tuvieron que superar para lograr una obra arquitectónica de estas características, que a la vez respeta el medio ambiente y posea un concepto artístico en todos los sentidos. Tanto las piezas elaboradas por los artistas, como el edificio en sí mismo, y finalmente este documental, conformarán una memoria de una obra y un legado universal sin precedentes.

Filmaremos el proceso constructivo con diversos métodos, con el objetivo de lograr un nivel de calidad apto para ser visto en plataformas como Discovery Channel o National Geographic. Realizaremos entrevistas a todos los involucrados en su realización, desde los que concibieron la idea hasta los maestros, oficiales, ingenieros y peones de la obra, pasando por cada uno de los participantes, lo que permitirá al espectador comprender la compleja labor técnica y artística de este grandioso proyecto.





KANAI

AUTOCINEMA

JOSÉ ÁLVAREZ



EL EDIFICIO

PROCESO DE OBRA





COMO HACERLO

La calidad del equipo cinematográfico que utilizaremos será de alta gama, la calidad que las plataformas de contenido actuales exigen para un posible interés mutuo sobre el documental. Trabajaremos el espacio sonoro como un elemento narrativo de mucha importancia y una banda sonora original. De esta manera, la música del documental también servirá como un elemento de promoción adicional para este proyecto.

El diseño de producción de la película facilita que de la pieza principal se puedan derivar muchas piezas de diferentes duraciones, aptas para cualquier medio como publicidad tradicional, spots, redes sociales, o proyección en cines. Creemos que, al concebir esta dualidad desde el principio, al final tendremos un documento que servirá para distintos propósitos y sus imágenes podrán ser utilizadas por mucho tiempo.

Por las agendas del proyecto tomará dos años aproximadamente que Mandarin Oriental inaugure en la Riviera Maya, además del proceso de investigación, escaleta, edición y postproducción de la película y de todos los materiales que se desprenden de la pieza maestra. Utilizaremos drones y algunos recursos para que sea una pieza a la vez muy entretenida y profunda.



KANAI



AUTOCINEMA



JOSÉ ÁLVAREZ



RESULTADO

La posibilidad de lograr fusionar el arte material con la naturaleza y la abundancia, es un camino hacia el universo de las aspiraciones más buscadas por un sector de huéspedes en todo el mundo. Nos interesa que ellos vivan la experiencia de disfrutar la naturaleza, el lujo y la diversidad de la colección de arte de "Mandarin Oriental", Riviera Maya.

La película documental y el edificio en sí se convertirán en otras dos piezas de la colección de arte de "Mandarin Oriental", Riviera Maya, dejando para el futuro un invaluable y hermoso legado artístico, ecológico y sustentable.





KANAI



AUTOCINEMA



JOSÉ ÁLVAREZ



GRACIAS

GIM Grupo Inmobiliario Metta

MANDARIN ORIENTAL, RIVIERA MAYA | TRATAMIENTO POR JOSÉ ÁLVAREZ

AUROCINEMA