

EA GUADALAJARA **IKEA** GUADALAJARA **IKEA** GUADALAJA

TRATAMIENTO POR MÓNICA G. CARTER

INTRO
OBJETIVO
CONCEPTO
GUADALAJARA GUADALAJARA
LOOK & FEEL
IKEA
MOOD / HUMOR
INTEGRACION DE PRODUCTO / MARCA
LENGUAJE VISUAL
EDICIÓN
PRODUCTION DESIGN 'MUNDO IKEA'
PRODUCTION APPROACH & LOCACION
PERSONAJES, ACTUACIÓN Y CASTING
MÚSICA
SOUND DESIGN
LOCUTOR
NARRATIVA
FINAL WORDS
GRACIAS



X
E
D
N
I

INTRODUCCIÓN



Gracias por invitarme a visualizar estas piezas para IKEA: Apertura Guadalajara. Desde muy pequeña he sido fan de IKEA ya que crecí en Europa y cada que íbamos, aparte de amar las albondigas, también me fascinaba ver el diseño de los muebles. Por lo tanto conecté perfectamente con el concepto, el look and feel y tono que buscan. También me emociona unir el mundo de IKEA con la cultura Tapatía. Es una mezcla nunca antes vista y una llena de corazón y estética. Juntos vamos a invitar a la gente a la apertura de IKEA en Guadalajara o como me gusta decirle de cariño a: JALIKEA.



OBJETIVO

Nuestro objetivo es presentar IKEA a los Jaliscienses, tanto a los que ya la conocen, como a los que no, de una manera que conecte con ellos, que sientan que IKEA puede ser y debería ser parte de su hogar. Invitándolos a conocer las nuevas tiendas para que le den la bienvenida a IKEA con brazos abiertos y sonrisas en sus rostros.

Destacando los productos: su estética, su comodidad, su eficiencia vamos a dar a entender, que IKEA es más que una marca, es un lifestyle. IKEA es la base para crear tu espacio, tu hogar que vaya de la mano con tus necesidades y gustos, creando un espacio que disfrutes sola o con los que más quieres. Todo esto lo haremos en 10 bellos segundos ya que, como IKEA, vamos a ser precisos, divertidos, eficientes y acogedores.

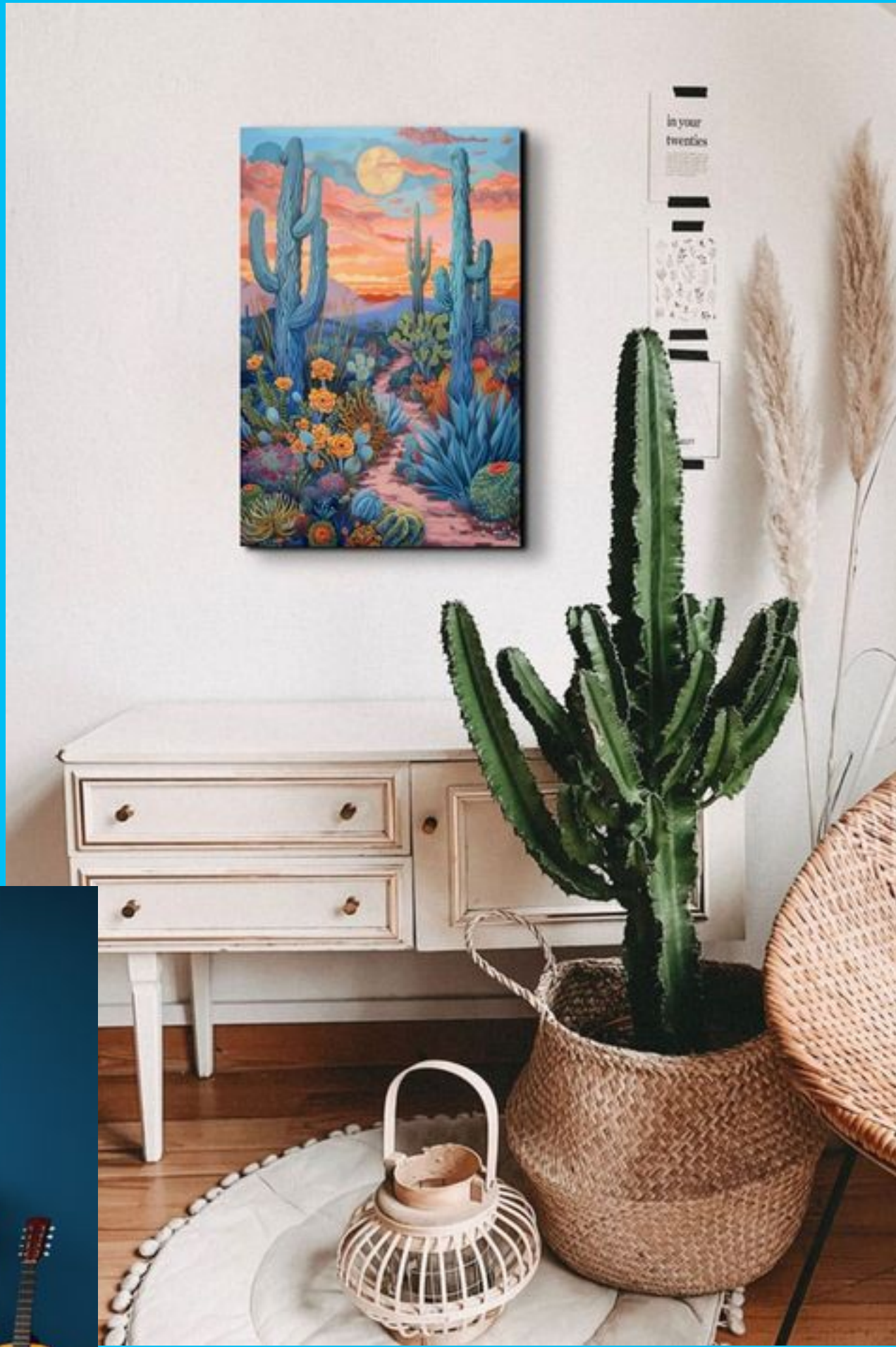


OBJETIVO OBJETIVO OBJETIVO OBJETIVO OBJETIVO OBJETIVO OBJETIVO
OBJETIVO OBJETIVO OBJETIVO OBJETIVO OBJETIVO OBJETIVO OBJETIVO

A modern dining room interior. The wall is white with a grid of square panels. A large abstract painting with black, white, and blue tones is mounted on the wall. A white, bowl-shaped pendant lamp hangs from the ceiling. A dining table with a white top and metal legs is surrounded by black chairs with metal bases. A grey rug is on the floor. Sunlight streams in from a doorway on the right, casting shadows on the floor. A wooden magazine rack is visible in the foreground on the right.

CONCEPTO

A vibrant living room interior with a deep blue wall. A wooden sofa with light blue cushions and several colorful striped and patterned pillows is the centerpiece. To the left, a large potted plant with broad green leaves sits in a terracotta pot. To the right, an acoustic guitar stands next to a decorative wooden vase. A framed painting of a couple in traditional Mexican attire, including a sombrero and a large colorful skirt, hangs on the wall. A low wooden coffee table with a bowl of fruit and a vase of red flowers sits in front of the sofa. The floor is covered with a striped rug.



EPTO CONCEPTO CONCEPTO CONCEPTO
EPTO CONCEPTO CONCEPTO CONCEPTO



GUADALAJARA

GUADALAJARA

GUADALAJARA GUADALAJARA GUADALAJARA GUADALAJARA



Guadalajara, la perla de Occidente, es una ciudad que vibra con cultura, diseño y color. Como particularidad es una ciudad que logra impactar con su arquitectura, murales y tradiciones, su equipo de fútbol Chivas, el diseño de interiores a gran escala llevando todos elementos y costumbres a los hogares de sus habitantes. Artesanías de Tlaquepaque y Tonalá, piezas haciendo tributo a los Murales de José Clemente Orozco, al Jarabe Tapatío, la Charrería y el mundo de la emblemática producción Agave. Componen un mundo de detalles y formas que logran llevar acabo esta conexión tan especial.

+



“GUADALAJARA TIENE EL FOLCLOR DE MEXICO
CIUDAD VIBRANTE,
CIUDAD ICÓNICA,
TODOS QUIEREN VOLER”

GUADALAJARA





IKEA nos invita a Guadalajara para tener un mejor día todos los días.

El overall look and feel será una combinación del look and feel icónico de IKEA y el folclore Tapatío. Será la unión perfecta, con toques 'clean', líneas estilizadas complementadas por los colores brillantes y un sentimiento acogedor. Será tradición con modernidad creando algo emocionante. La paleta de color será una unión hecha en el cielo ya que el azul y amarillo son colores icónicos de Guadalajara y le añadiremos los rosas y naranjas, siempre yendo de la mano con los productos, con el mobiliario para crear la magia.

Queremos que el look and feel sea acogedor, no queremos perfección queremos que se sienta real y accesible, que nos invite a convivir con nuestros personajes. Que nos invite a ser parte del mundo IKEA, a tener un mejor día todos los días.

A la misma vez cada pieza tendrá su propio look and feel dependiendo de la narrativa, del concepto. Mostrando como uno puede inyectarle su personalidad a los productos de IKEA, yendo de la mano con tus gustos y tu lifestyle.

FEEL LOOK & FEEL LOOK & FEEL LOOK & FEEL LOOK & FEEL
FEEL LOOK & FEEL LOOK & FEEL LOOK & FEEL LOOK & FEEL

A view through a glass door into a modern living room. The room features a large dark TV on a stand, a low coffee table, and a large woven rug. A window with sheer curtains is in the background. The IKEA logo is overlaid in the center.

IKEA

-Real y emocionante.

R MOOD HUMOR MOOD HUMOR MOOD HUMOR MOOD HUMOR



INTEGRACIÓN DE PRODUCTO / MARCA

Cada pieza tendrá un(os) producto(s) estrella pero una estrella con los pies en la tierra. Lo que quiero decir con esto es que la marca, los productos de IKEA se integraran perfectamente a la narrativa, al contexto pero que a la vez sí destacaremos su ingeniería y estética. Mostrando como IKEA se adapta a tu lifestyle, que te brinda comodidad y belleza.

Destacar el producto es clave pero también es esencial destacar la filosofía de IKEA dando a entender a través de la narrativa y lenguaje visual como IKEA te ayuda en tu día a día, a convivir con la gente que amas, a disfrutar, a jugar, a arreglarte, organizarte y hasta descansar. Te ayuda a vivir tu lifestyle a tu mayor potencial.



LENGUAJE VISUAL

Los movimientos de cámara serán puntuales, elegantes y suaves para destacar la estética y eficiencia de los productos, mostrando su alto nivel de producción pero a la vez su accesibilidad. Utilizaremos movimientos de dollys y cámara fija para asegurar que en 10 segundos tengamos piezas que se sientan dinámicas pero a la vez tengan lectura, que no se sienta que abruma al contrario que vaya de la mano con la narrativa.

Utilizaremos luz natural, o recrearemos luz natural para darle este ‘homie’ feeling y a la vez para que la gente conecte con el contexto. Para asegurarnos que se sienta como Guadalajara la luz será brillante sin perder contraste para imaginarnos uno de los tantos días soleados de Guadalajara.

Para destacar el humor con el lenguaje visual vamos a utilizar el elemento de sorpresa, de elementos inesperados que creen emoción en nuestros espectadores y resalten a la vez el producto.



JE VISUAL LENGUAJE VISUAL LENGUAJE VISUAL LENGUAJE



Nuestras piezas tendrán lectura, serán puntuales sin perder el ritmo, ni el dinamismo. Por lo tanto no tendrán más de 4 cortes pero los cortes serán cuidadosamente seleccionados en cada pieza para poder apreciar tanto el producto y la marca como la convivencia y la narrativa. La edición va a ser clave para llegar al remate, al ‘punchline’ y crear el toque de humor que buscamos.



EDICIÓN EDICIÓN EDICIÓN EDICIÓN EDICIÓN EDICIÓN EDICIÓN
EDICIÓN EDICIÓN EDICIÓN EDICIÓN EDICIÓN EDICIÓN EDICIÓN



PRODUCTION DESIGN MUNDO IKEA

Vamos a vivir en un mundo IKEA sin que se sienta forzado, la mayoría de los muebles serán de IKEA pero no estaremos cerrados a integrar cosas que eleven la narrativa y la hagan sentir real y accesible. No queremos que se sienta como un showroom de IKEA, queremos mostrar como IKEA se integra perfectamente y bellamente a la cultura y lifestyle Jalisciense. Queremos que se sienta un espacio vivido pero 'clean'. Con una estética acogedora y deseable.

Cada pieza tendrá su propia personalidad y diseño de producción que vaya de la mano con la narrativa, queremos que en cuanto vean el comercial entiendan el contexto y los diferentes lifestyles. Esto a la vez muestra como IKEA no es solo para un tipo de lifestyle si no que se adapta a tu gusto, es versátil y divertido.

PRODUCTION APPROACH & LOCACIÓN



Para lograr filmar piezas con un alto nivel de producción y en un día vamos a mantener todo contenido sin perder dinamismo. Lo que quiero decir con esto es que filmaremos en una locación, en una casa (que ya tenga un look and feel Jalisciense de base) grande que nos sirva como una multi-locación. Que sea una casa con suficiente personalidad para poder crear espacios que se sientan que son de Guadalajara pero de diferentes lugares. Esto nos permitirá no tener company moves y utilizar este tiempo para elevar las piezas y darles el tiempo que cada una necesita.

Lo que me gusta de filmar en una locación real es que tiene mucho más textura, se siente más viva que un foro. Esto hará que las piezas se sientan reales y accesibles. Sobre estos matices vamos a integrar el look de IKEA para lograr la mezcla JALIKEA que queremos.







A warm, slightly blurred photograph of a group of people at a social gathering. In the foreground, a woman with grey hair tied back is seen from the side, wearing a white top and a large, colorful, circular earring. She is looking towards a group of people in the background. A woman with curly hair is smiling and looking towards the camera. The background is filled with other people, some of whom are also smiling. The overall atmosphere is warm and social.

GASTING PERSONAJES ACTUACIÓN



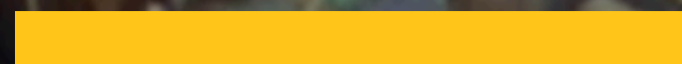
PERSONAJES ACTUACIÓN CASTING PERSONAJES ACTUACIÓN CAS
PERSONAJES ACTUACIÓN CASTING PERSONAJES ACTUACIÓN CAS

En 10 segundos tenemos que transmitir personalidad, convivio, diversión y comodidad para que nuestros espectadores conecten con nuestras piezas, por lo tanto es muy importante que nuestros actores (y el gato) que escojamos puedan expresarse corporalmente, con expresiones y personalidades acogedoras. Que sus actuaciones nos cautiven e inviten a ser parte de su familia, de sus amigos, de su convivio. Que nos inviten al mundo icónico de IKEA.

El casting, para que se sienta auténtico de Guadalajara va a ser diverso tanto de edades como de looks ya que los Tapatíos son diversos, no vamos a crear estereotipos al contrario vamos a crear algo que se sienta real y accesible. A la vez esta diversidad nos ayudara a conectar con un público amplio, desde algo más conservador hasta algo con más onda.

Para añadirle a la autenticidad de Guadalajara en la viñeta cuando vemos a la mujer bailar jarabe tapatío, vamos a castear a una bailarina de verdad para transmitir el orgullo Tapatío.

Texto texto texto texto texto texto texto texto
texto texto texto texto texto texto texto texto
texto texto texto texto texto texto texto texto
texto texto texto texto texto texto texto texto
texto texto texto texto.



ICA MÚSICA MÚSICA MÚSICA MÚSICA MÚSICA MÚSICA MÚSICA



SOUND DESIGN SOUND DESIGN SOUND DESIGN SOUND DESIGN

SOUND DESIGN SOUND DESIGN SOUND DESIGN SOUND DESIGN

El sound design va a elevar a nuestras piezas haciéndoos sentir que estamos conviviendo con nuestros personajes, como si estuviéramos en el cuarto donde ellos están, haciendo que el producto y el lifestyle se sientan alcanzables.

Algunos sonidos serán más orgánicos y unos más surreales: como el tut-tut del tren o el relincho del caballito, resaltando el humor y utilizando un lenguaje de manera creativa para interactuar tanto con los personajes como con el espectador. Cautivándonos por completo y haciéndonos sentir felices.





PLAY SOUND 1



PLAY SOUND 2



PLAY SOUND 3

LINCHO **RELINCHO** RELINCHO **RELINCHO** RELINCHO **RELINCHO**



PLAY SOUND 1



PLAY SOUND 2

STADIO **FÚTBOL** ESTADIO **FÚTBOL** ESTADIO **FÚTBOL** ESTADI



PLAY SOUND 1

JARABE TAPATÍO BOCINA JARABE TAPATÍO BOCINA JARABE



PLAY SOUND 1



PLAY SOUND 2



PLAY SOUND 3

TUT-TUT TUT-TUT TUT-TUT TUT-TUT TUT-TUT TUT-TUT



PLAY SOUND 1

JARABE TAPATÍO RINGTONE JARABE TAPATÍO RINGTONE JAR



PLAY SOUND 1



PLAY SOUND 2

RÍTMO PAREJA RÍTMO PAREJA RÍTMO PAREJA RÍTMO PAREJA

UTORA LOCUTORA LOCUTORA LOCUTORA LOCUTORA LOCUT



Me gustaría que la locución la haga una locutora con una voz acogedora pero emocionante. Una voz fresca que se sienta que es tu amiga invitándote a conocer IKEA y definitivamente con un acento Tapatío orgánico y autentico.



LOCUTOR LOCUTOR LOCUTOR LOCUTOR LOCUTOR LOCUTOR LOCUTOR LO





PLAY SOUND 1



PLAY SOUND 2

TOR **LOCUTOR** LOCUTOR **LOCUTOR** LOCUTOR **LOCUTOR** LOCUTOR

NARRATIVA





CABALLITO

10''

CABALLITO 10''

Con un dolly in vemos a una familia Jalisciense en una cocina ENHET de IKEA reunidos al rededor de una mesa EKEDALEN, platican, bien y se pasan la comida. Mientras tanto la cámara sigue avanzando sobre la mesa creando un visual dinámico y emocionante. Vemos que al final de la mesa, un poco alejado de la mesa está el abuelo, un señor muy típico Tapatío, el mira firmemente a la mesa, de repente estira sus brazos, toma el borde de la mesa y sin esfuerzo extiende la mesa deslizándola para alargarla, la cámara se mueve con la acción hacia él. Al mismo tiempo que esto sucede escuchamos el relincho de un caballo. En cuanto extiende la mesa a su máximo potencial coloca un caballito de tequila sobre ella. Satisfecho sonríe y la familia se une en las risas. Vemos el súper:

EKEDALEN

Mesa extensible, café, 120/180x80 cm

V.O IKEA llegó a Guadalajara.

Vemos a la familia conviviendo alegremente ya con la mesa extendida sobre esto:

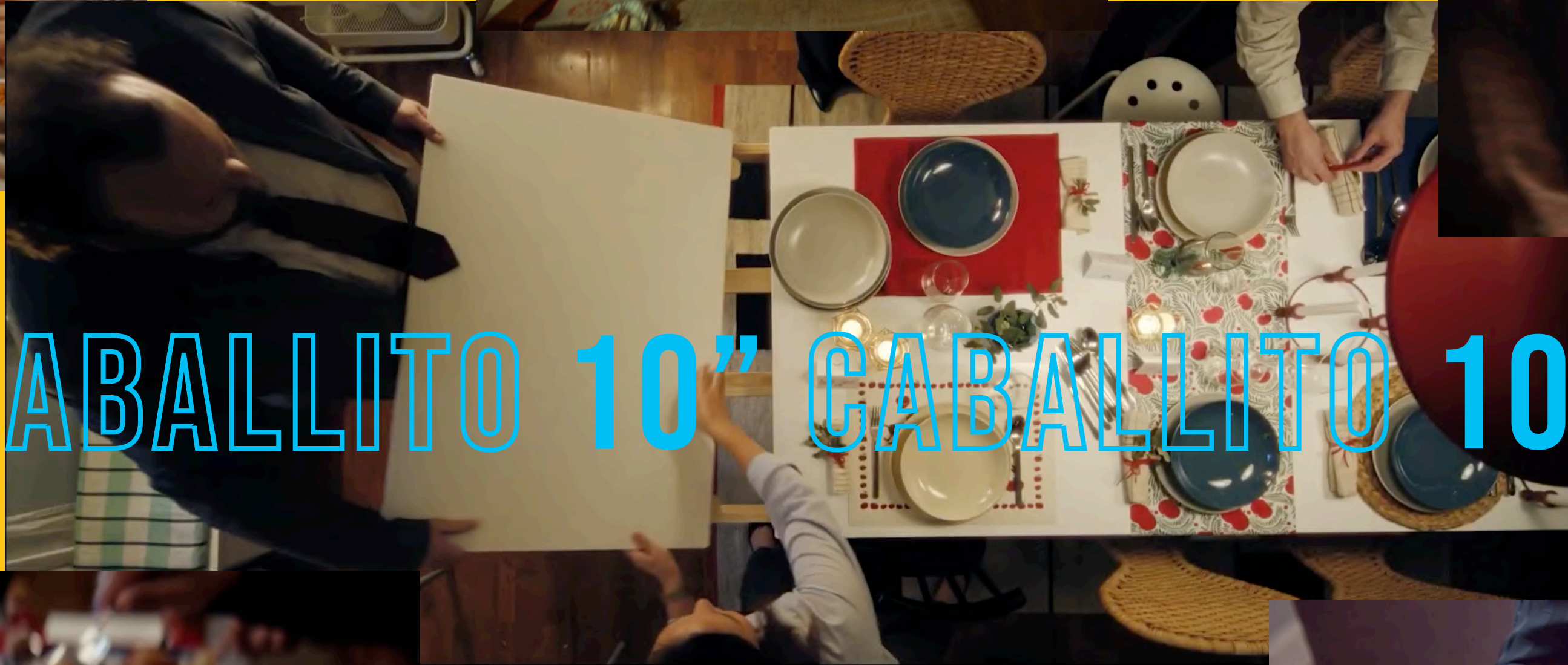
V.O IKEA. Un mejor día todos los días.

© 2017 IKEA Retail Corporation





CABALLITO 10" CABALLITO 10" CABALLITO 10" CABALLITO 10" CABALLITO 10"



Fresh British Turkeys in store 19/12.





A ENHED CUCINA ENHED CUCINA



EDALEN MESA EKEDALEN MESA

A photograph of a couple's closet. On the left, a large round mirror reflects a lamp and some items on a shelf. Below the mirror is a small round wooden table with a white vase and other small objects. To the right, a closet door is open, revealing a well-organized interior with clothes hanging on hangers and folded items on shelves. The text 'CLOSET DE PAREJA' is overlaid in large, bold, yellow capital letters across the top half of the image.

CLOSET DE PAREJA

GHIVAS - ATLAS

10''



CLOSET DE PAREJA CHIVAS - ATLAS 10''

Vemos a una pareja Tapatía llegar a su habitación, caminan de la mano hasta que llegan al closet. Mientras se van acercando escuchamos como si estuvieran entrando a un estadio de fútbol, la multitud hecha porras. Al llegar al closet KLEPPSTAD se sueltan de la mano, la esposa desliza la puerta del closet y saca una playera rojinegra. El esposo desliza la otra puerta del closet y saca una playera rojiblanca, con cada sacada escuchamos porras para ese equipo. De repente la multitud se calla y hay un silencio incómodo, se ven intensamente (pero con un toque de comedia) a los ojos como rivales, sobre esto vemos el súper:

KLEPPSTAD

Clóset con puertas correderas, blanco, 117x176 cm

V.O IKEA llegó a Guadalajara.

De repente escuchamos un silbido del referí y vemos a los esposos bailando en la habitación haciendo sus 'victory dances':

V.O IKEA. Un mejor día todos los días.











CLÓSET KLEPPSTAD CLÓSET KLEPPSTAD CLÓSET KLEPPSTAD
CLÓSET KLEPPSTAD CLÓSET KLEPPSTAD CLÓSET KLEPPSTAD



A white cat is sitting on a wooden shelf, looking down. In the foreground, there is a green plant with large leaves. The background is a window with a view of a city.

DESPERTADOR ACCIDENTAL 10"

DESPERTADOR ACCIDENTAL 10”

Vemos a una mujer joven durmiendo tranquilamente en un sillón KIVIK de IKEA. Vemos a un gato sobre una repisa IKEA a lado del sillón. Directamente abajo de la repisa hay un buró IKEA con una lámpara bocina SYMFONISK. Vemos como el gato lentamente, con una arrogancia que solo un gato puede tener, va empujando un jarrito decorativo de barro. Lo empuja hacia el borde de la repisa hasta que cae de la repisa directamente encima de la SYMFONISK. Esto hace que la bocina se prenda accidentalmente y empieza a tocar el Jarabe Tapatío al volumen máximo. Esto despierta y la asusta. Ella se para inmediatamente mientras que su gatito lentamente y sin preocupación se baja de la repisa. Encuadrando la lámpara vemos el super:

SYMFONISK

Lámpara bocina wifi con pantalla, negro \$5,299

V.O IKEA llegó a Guadalajara.

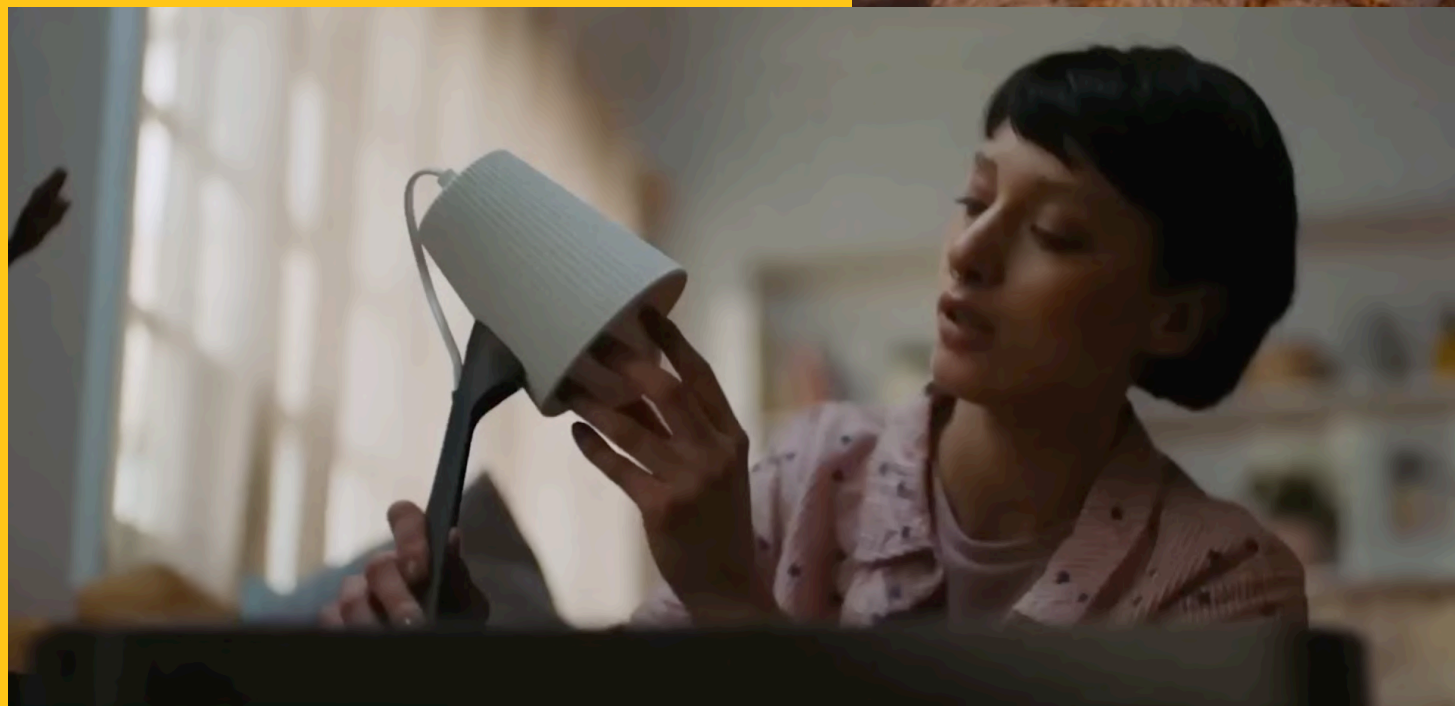
Vemos a la mujer sentada en el sillón, a lado hay un cojín con una impresión de la foto de su gato, ella acaricia a su gato con amor, él recibe sus cariños pero tampoco está muy impresionado, el maúlla.

V.O IKEA. Un mejor día todos los días.





SPERTADOR ACCIDENTAL 10" DESPERTADOR ACCIDENTAL 5





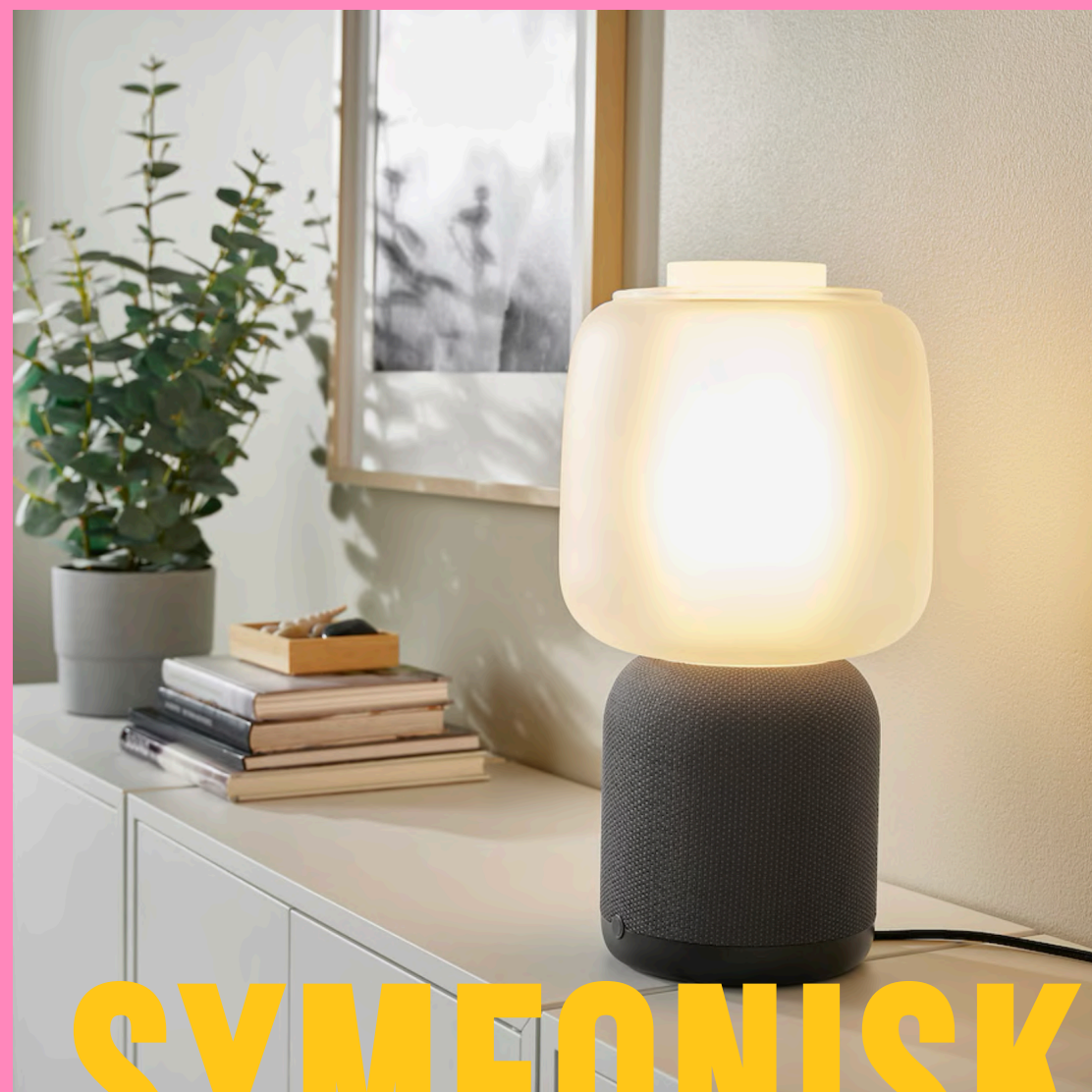








N KIVIK SILLÓN KIVIK SILLÓN KIVIK SILLÓN KIVIK SILLÓN



ÁMPARA BOCINA SYMFONISK LÁMPARA BOCINA SYMFONIS

TRENECITO EN LA GAMA 10"

A child is seen from behind, sitting on a rug and playing with a slot car track. The room is dimly lit, with light coming from a window in the background. The floor is covered with various toys, including slot cars and track pieces. The walls are decorated with children's drawings. A desk with a lamp and a chair is visible on the right side of the frame.



TRENECITO EN LA CAMA 10''

En un cuarto infantil vemos a un niño jugar con el tren LILLABO de IKEA, en el vagón del tren hay un muñequito de un cowboy/ranchero, el niño lleva puesto unos overalls y un sombrero de conductor de tren. Escuchamos un tut-tut del tren de repente el tut-tut para y vemos que el niño a llegado al borde de la cama y ya no tiene para donde conducir su tren. En eso la cámara tilts up y vemos a su mamá quien también lleva un gorro pero de mecánico de tren. Ella le sonríe y le extiende la cama SUNDVIK creando más campo para el tren. El niño sonríe de emoción y continua jugando con el tren en este nuevo terreno. Aquí vemos el súper:

SUNDVIK

Cama extensible con somier, blanco, 97x190 cm

V.O IKEA llegó a Guadalajara.

Vemos a la mamá y al hijo jugar juntos felizmente sobre la cama:

V.O IKEA. Un mejor día todos los días.











RENECITO LILLABO TRENECITO LILLABO TRENECITO LILLABO TRENECITO LILLABO





BAÑO ARRAGADAS 10"

BAÑO ARRACADAS 10''

Hacemos un push in y vemos a una mujer alistándose frente a un espejo ENHET de IKEA, va vestida con un vestido de verano largo y fluido; se maquilla frente al espejo. De una gaveta saca unas arracadas de madera folclóricas icónicas de Guadalajara. Con cuidado se las pone, nos acercamos para apreciar su detalle. De repente se ve al espejo toma la falda de su vestido con sus manos y empieza a bailar el Jarabe Tapatío, zapatea y mueve la falda, en slow motion vemos como se mueve el vestido tal y como en los bailes tradicionales, sin parar de bailar sale del baño:

ENHET

Baño, carbón/marco gris, 46x46x61 cm

V.O IKEA llegó a Guadalajara.

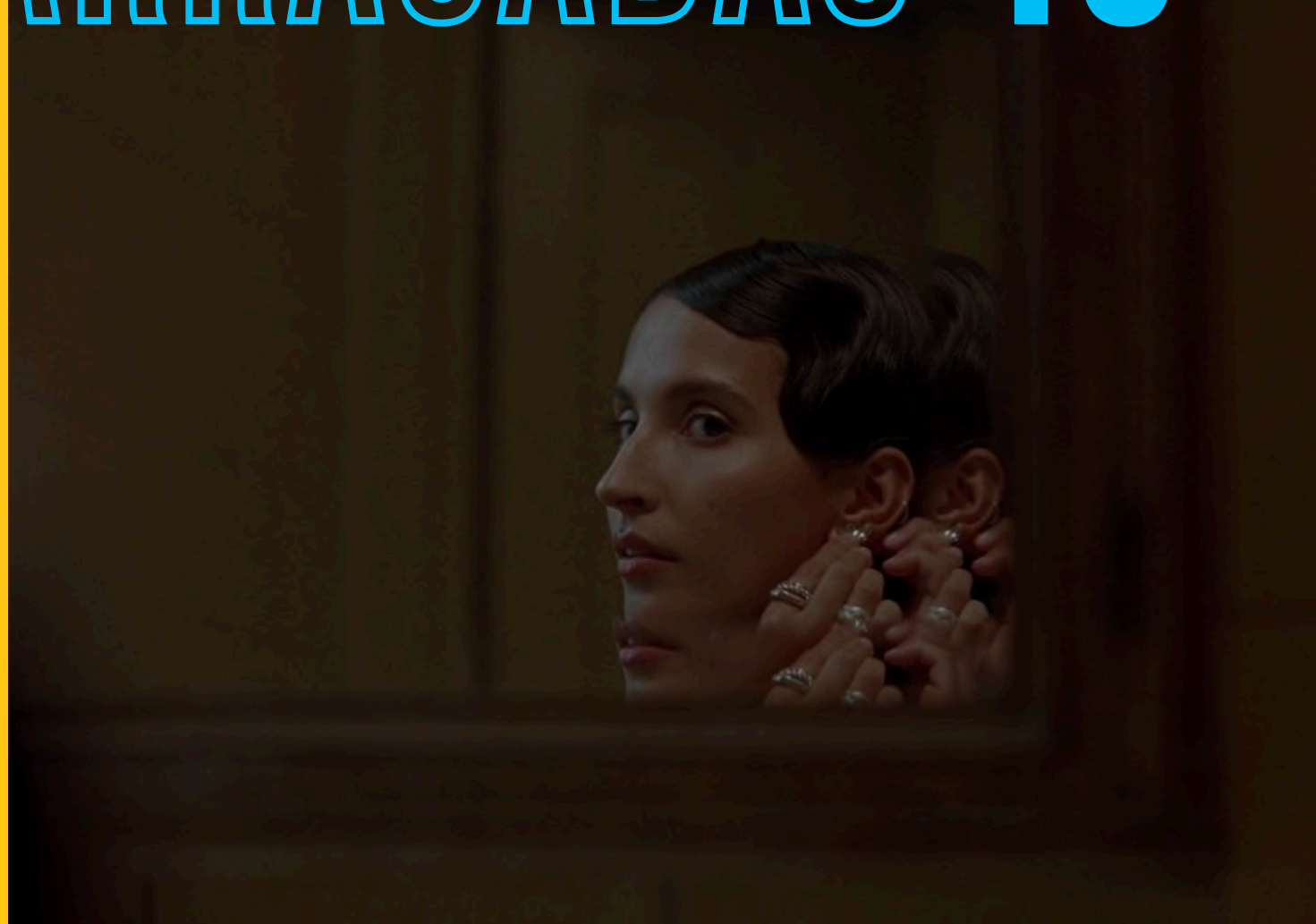
Seguimos escuchando los zapateados a lo lejos como si estuviera ya en el pasillo:

V.O IKEA. Un mejor día todos los días.





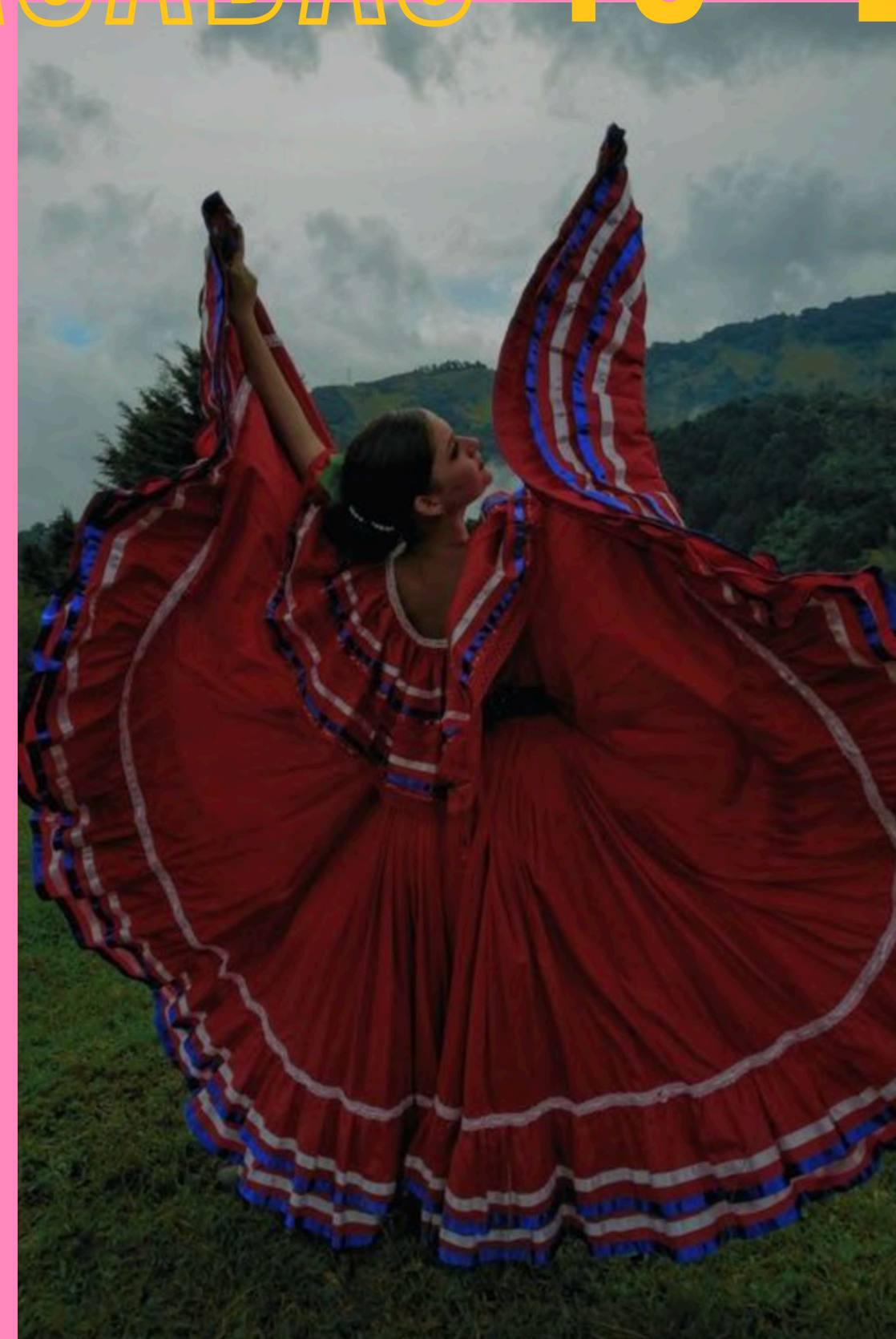
ARRACADAS 10" BAÑO ARRACADAS 10" BAÑO ARRACADA







ARRACADAS 10" BAÑO ARRACADAS 10" BAÑO ARRACADA



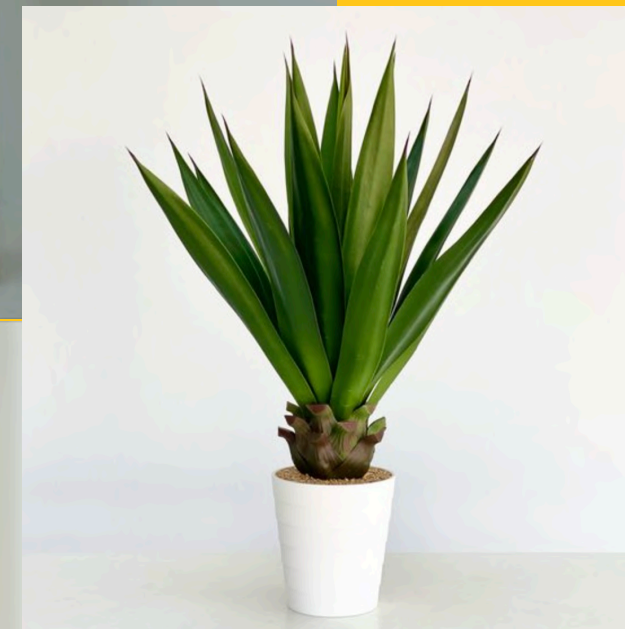


0 ENHET ESPEJO ENHET ESPEJO
0 ENHET ESPEJO ENHET ESPEJO



A man and a woman are embracing in a bathroom. The man, with dark hair and a light beard, is wearing a white button-down shirt and looking towards the camera with a slight smile. The woman, with long dark hair, is leaning her head against his chest. The background shows a white door with horizontal glass panels. Overlaid on the image is the text 'BAÑO AGAVE 10"' in yellow.

BAÑO AGAVE 10"



BAÑO AGAVE 10''

Hacemos un dolly back y vemos a una pareja en un baño acomodando sus cosas en cada compartimento del sistema de baño ENHET de IKEA. Cada uno sabe exactamente dónde va cada cosa aunque los compartimentos estén llenos de artefactos. Los vemos desde el POV de los compartimentos y se siente como una bella coreografía, como un baile. Escuchamos el sound design de cada cosa siendo colocada en su lugar, es una rutina perfecta y muy satisfactoria. De repente al final de su rutina y al mismo tiempo colocan cada uno un agave sobre las repisas de en medio, al hacer esto se sonríen y suspiran ya que hasta en eso están coordinados. Es un amor de perfeccionistas. Salen del baño de la mano y sin dejar de verse a los ojos, dejándonos con su obra maestra:

ENHET

Baño, carbón/marco gris, 46x46x61 cm

V.O IKEA llegó a Guadalajara.

Vemos un CU de los dos agaves juntitos representando a nuestros personajes enamorados.

V.O IKEA. Un mejor día todos los días.







GAVE 10" BAÑO AGAVE 10" BAÑO AGAVE 10" BAÑO AGA



0 AGAVE 10" BAÑO AGAVE 10" BAÑO AGAVE 10" BAÑO A
0 AGAVE 10" BAÑO AGAVE 10" BAÑO AGAVE 10" BAÑO A



0 ENHET BAÑO ENHET BAÑO ENHET BAÑO ENHET BAÑO EN





CIAS GRACIAS GRACIAS GRACIAS GRACIAS GRACIAS GRACIAS

TRATAMIENTO POR MÓNICA G. CARTER

The Maestros